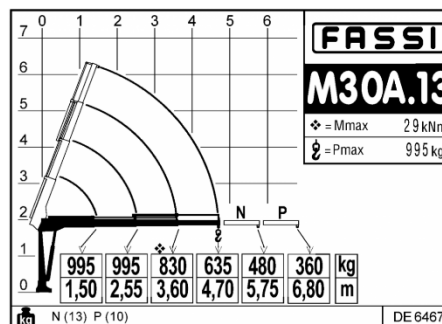
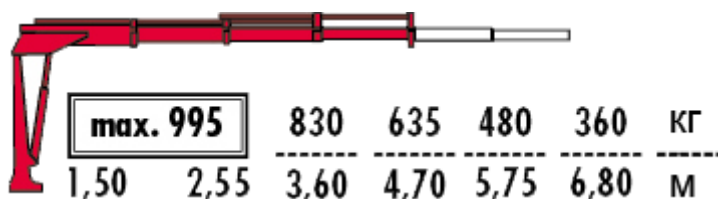


## ГАЗ-А21R22 (Газель NEXT) с Краном-манипулятором КМУ FassiM30A.13



### Технические характеристики бортового автомобиля ГАЗ-А21R22:

Базовое шасси:	ГАЗ-А21R22
Категория ТС:	"B"
Колесная формула:	4×2
Полная масса, кг:	3 500
Снаряженная масса, кг:	2 300
Масса перевозимого груза, кг:	1 200
Мощность двигателя, л.с.:	150, Бензиновый Evotech, евро 5
Длина кузова, мм:	4 200



Грузовой момент, тм:	3,1
Максимальная грузоподъемность, кг:	995
Максимальный вылет, м:	4.70
Максимальная рабочая высота, м:	7,75
Масса, кг:	260
Грузоподъемность на максимальном вылете стрелы, м / кг:	5,75 / 480
Угол поворота, град.:	325
Ширина опор, м:	2,8
Опоры:	2 шт., поворотные
Управление:	С земли, 1 пульт с одной стороны
Количество гидравлических секций:	3 + 1 механическая